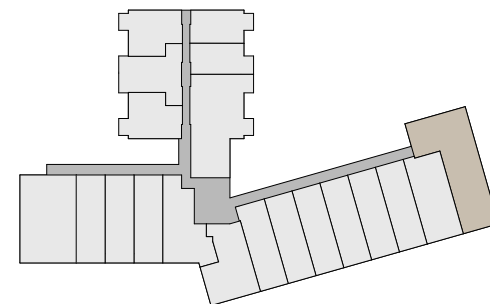


# WERRE

TERRASSEN  
— DETMOLD —

Residenz Werreterrassen

**WE D1.07 - EG**



### Wohnflächenberechnung:

Abstellraum	3,61 m <sup>2</sup>
Ankleide	6,01 m <sup>2</sup>
Bad	8,86 m <sup>2</sup>
Flur	14,90 m <sup>2</sup>
Gast/ Arbeiten	12,45 m <sup>2</sup>
Schlafen	15,11 m <sup>2</sup>
WC	2,98 m <sup>2</sup>
Wohnen/ Kochen/ Essen	34,66 m <sup>2</sup>
Balkon (50% von 23,40 m <sup>2</sup> )	11,70 m <sup>2</sup>
<b>Gesamt</b>	<b>110,28 m<sup>2</sup></b>

Stand: 13.07.2022

Ihr Vertragspartner:



Bei den Quadratmeter-Angaben handelt es sich um ca. Angaben. Die Darstellungen entsprechen dem gegenwärtigen Stand der Planung (Stand Juni 2020). Die tatsächliche Gestaltung und Bauausführung, insbesondere der Außenanlagen, ist von der Zustimmung der zuständigen Behörde abhängig und kann hiervon abweichen. Änderungen vorbehalten.

