

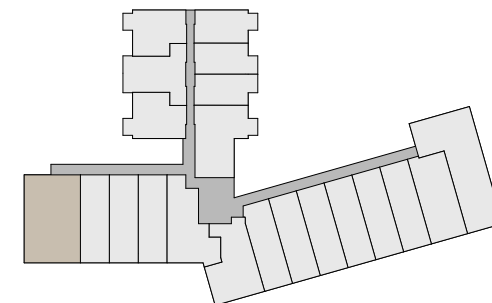
WERRE

TERRASSEN

— DETMOLD —

Residenz Werreterrassen

WE D1.61 - 2. OG



Wohnflächenberechnung:

Abstellraum	5,38 m ²
Bad	8,77 m ²
Flur	15,42 m ²
Gast/ Arbeiten	11,51 m ²
Schlafen	14,81 m ²
WC	2,03 m ²
Wohnen/ Kochen/ Essen	45,31 m ²
Balkon (50% von 11,04 m ²)	5,52 m ²

Gesamt 108,75 m²

Stand: 13.07.2022

Ihr Vertragspartner:

wortmann
ImmobilienProjekt

