

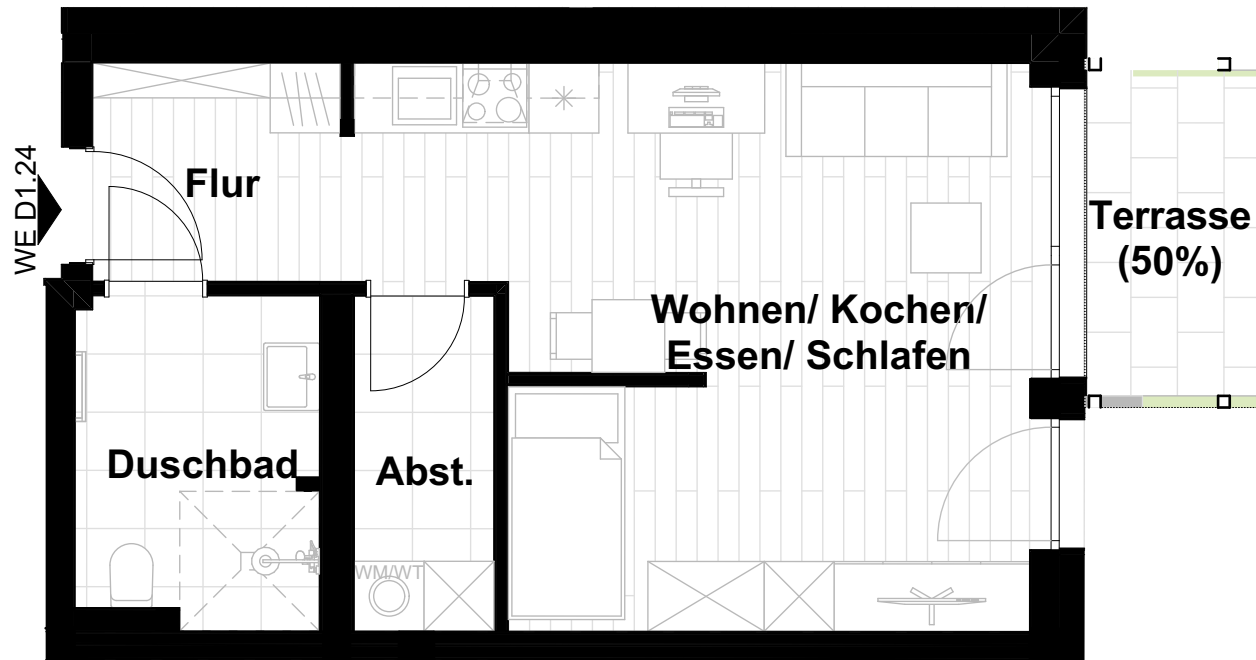
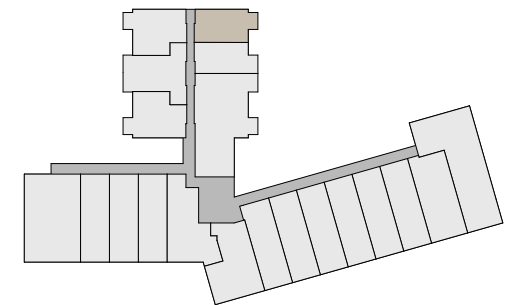


# WERRE

TERRASSEN  
— DETMOLD —

Residenz Werreterrassen

WE D1.24 - EG



#### Wohnflächenberechnung:

Abstellraum	3,46 m <sup>2</sup>
Duschbad	5,82 m <sup>2</sup>
Flur	4,14 m <sup>2</sup>
Wohnen/ Kochen/ Essen/ Schlafen	24,80 m <sup>2</sup>
Terrasse (50% von 4,98 m <sup>2</sup> )	2,49 m <sup>2</sup>
<b>Gesamt</b>	<b>40,71 m<sup>2</sup></b>

Stand: 13.07.2022

Ihr Vertragspartner:

**wortmann**  
ImmobilienProjekt