

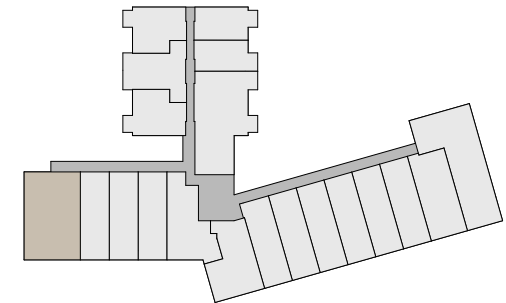
WERRE

TERRASSEN

— DETMOLD —

Residenz Werreterrassen

WE D1.20 - EG



Wohnflächenberechnung:

Abstellraum	
Bad	5,38 m ²
Flur	8,77 m ²
Gast/ Arbeiten	15,42 m ²
Schlafen	11,51 m ²
WC	14,81 m ²
Wohnen/ Kochen/ Essen	45,32 m ²
Balkon (50% von 9,04 m ²)	4,52 m ²

Gesamt 107,76 m²

Stand: 13.07.2022

Ihr Vertragspartner:

wortmann
ImmobilienProjekt

