

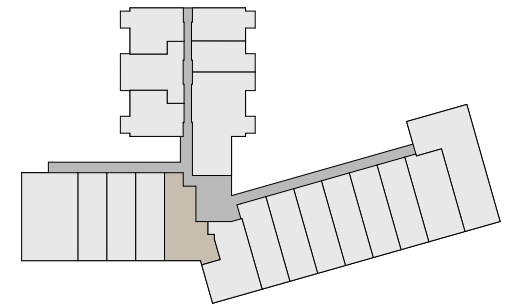
WERRE

TERRASSEN

DETMOLD

Residenz Werreterrassen

WE D1.16 - EG



Wohnflächenberechnung:

Abstellraum	4,46 m ²
Duschbad	5,86 m ²
Flur	9,78 m ²
Gast/ Arbeiten	9,51 m ²
Schlafen	12,87 m ²
Wohnen/ Kochen/ Essen	25,21 m ²
Balkon (50% von 9,40 m ²)	4,70 m ²

Gesamt 72,39 m²

Stand: 13.07.2022

Ihr Vertragspartner:

wortmann
ImmobilienProjekt

